

21° E

21° E

22° E

22° E

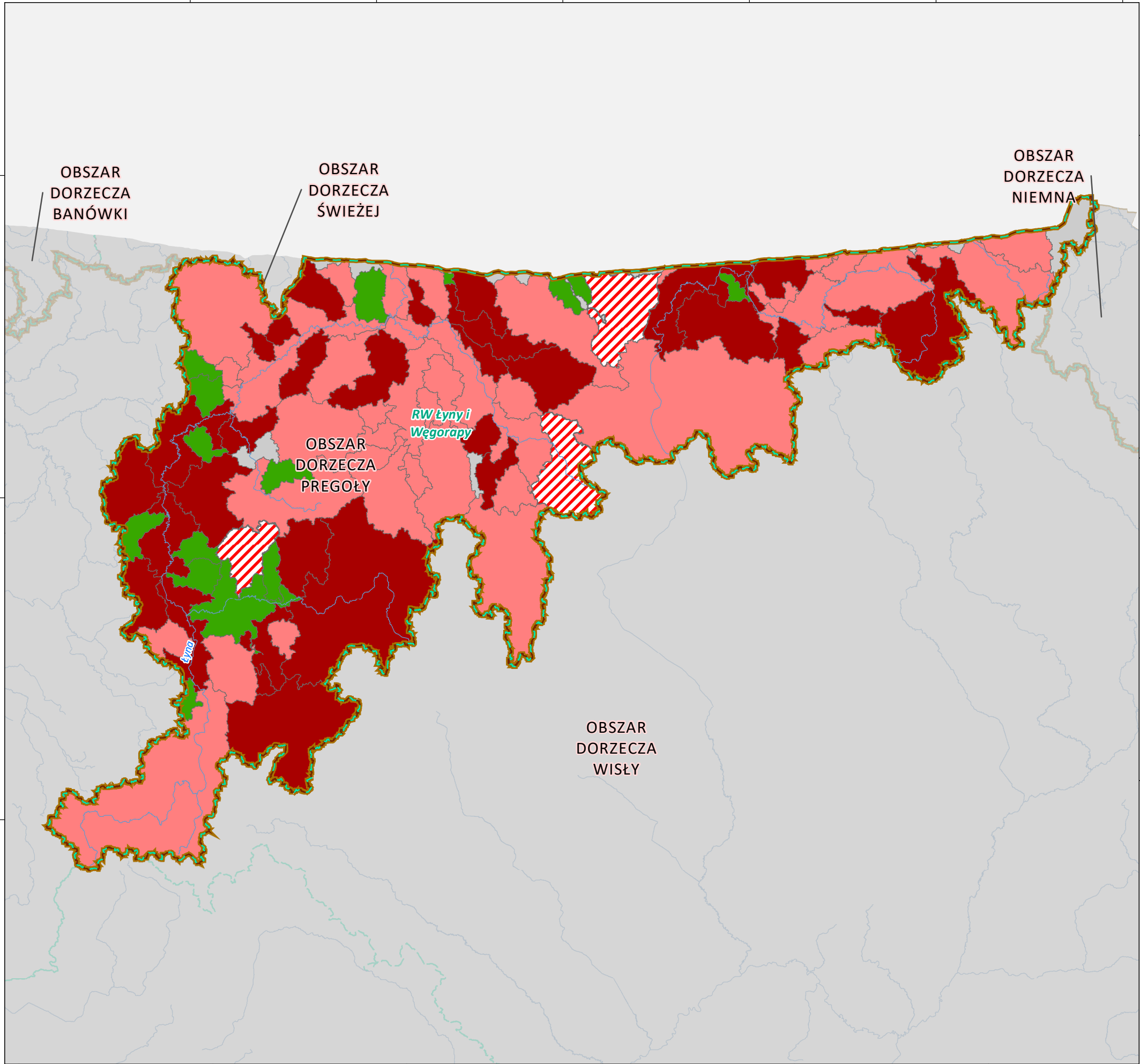
23° E

23° E

55° N

54° N

54° N



JEDNOLITE CZĘŚCI WÓD POWIERZCHNIOWYCH RZECZNE (JCWP RW), DLA KTÓRYCH WSKAZANO ODSTĘPSTWA Z ART. 4 RDW OBSZAR DORZECZA PREGOŁY

1:700 000



Objaśnienia

Zlewnia jcwp RW, dla której wskazano odstępstwo:

- z art. 4 ust. 4
- z art. 4 ust. 5
- z art. 4 ust. 4 i 5
- brak odstępstwa
- Pozostałe obszary zlewni jcwp
- RW* Nazwa regionu wodnego
- Rzeki główne
- Granice regionów wodnych
- Granice obszarów dorzeczy
- Granica Polski

